

MENU

Année 2015 - 2016



Semaine : 47

LUNDI
16/11/2015

Betteraves
(1-2-3)



Pâtes
bolognaise
(1-2-3)



Fruit (2-3)



MARDI
17/11/2015

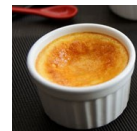
Salade mixte
(1-2-3)



Jambon
(2-3)
Brocolis



Crème
caramel
(1)



MERCREDI
18/11/2015

Fin du service
à 13h25

REPAS
INTERGENERATIONNEL

Cordon bleu
Pommes rôties
(1-2-3)



Profiteroles

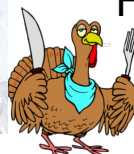


JEUDI
19/11/2015

Bruschetta
(1-2-3)



Haché
de poulet
(1-2)



Haricots verts
(1-2-3)



Compote
(2-3)



VENDREDI
20/11/2015

Salade verte
(1-2-3)



Poisson du jour
(1-3)
Frites (2)



Fruit (2-3)



Ces menus peuvent subir quelques modifications suivant les arrivages
frais et en raison de journées particulières telles que sorties pédagogiques, jour de grève, ...

& livraisons en produits

En hiver, l'entrée peut être remplacée par un potage

(1) Fait maison - (2) Bio - (3) Commerce de proximité